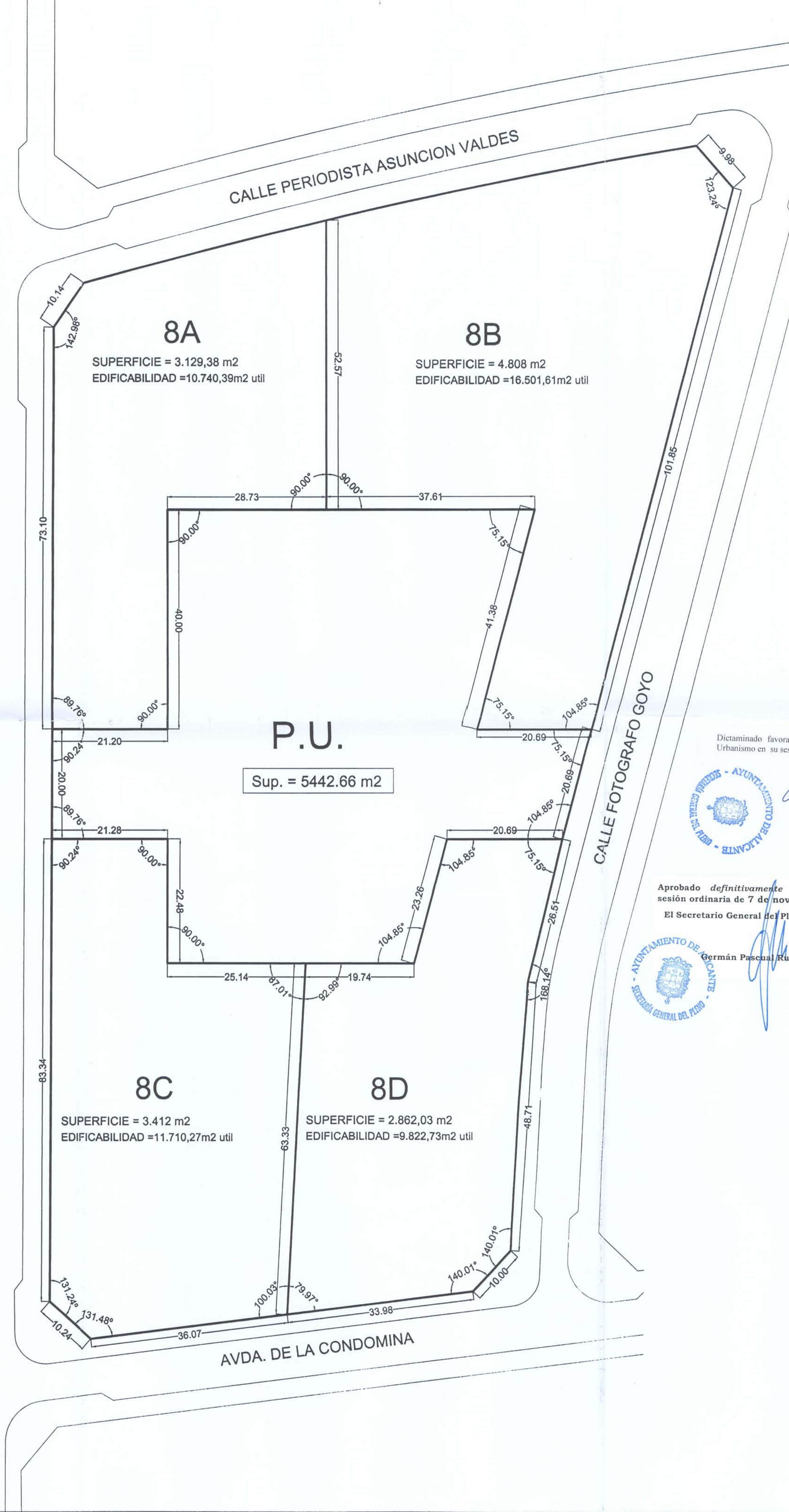
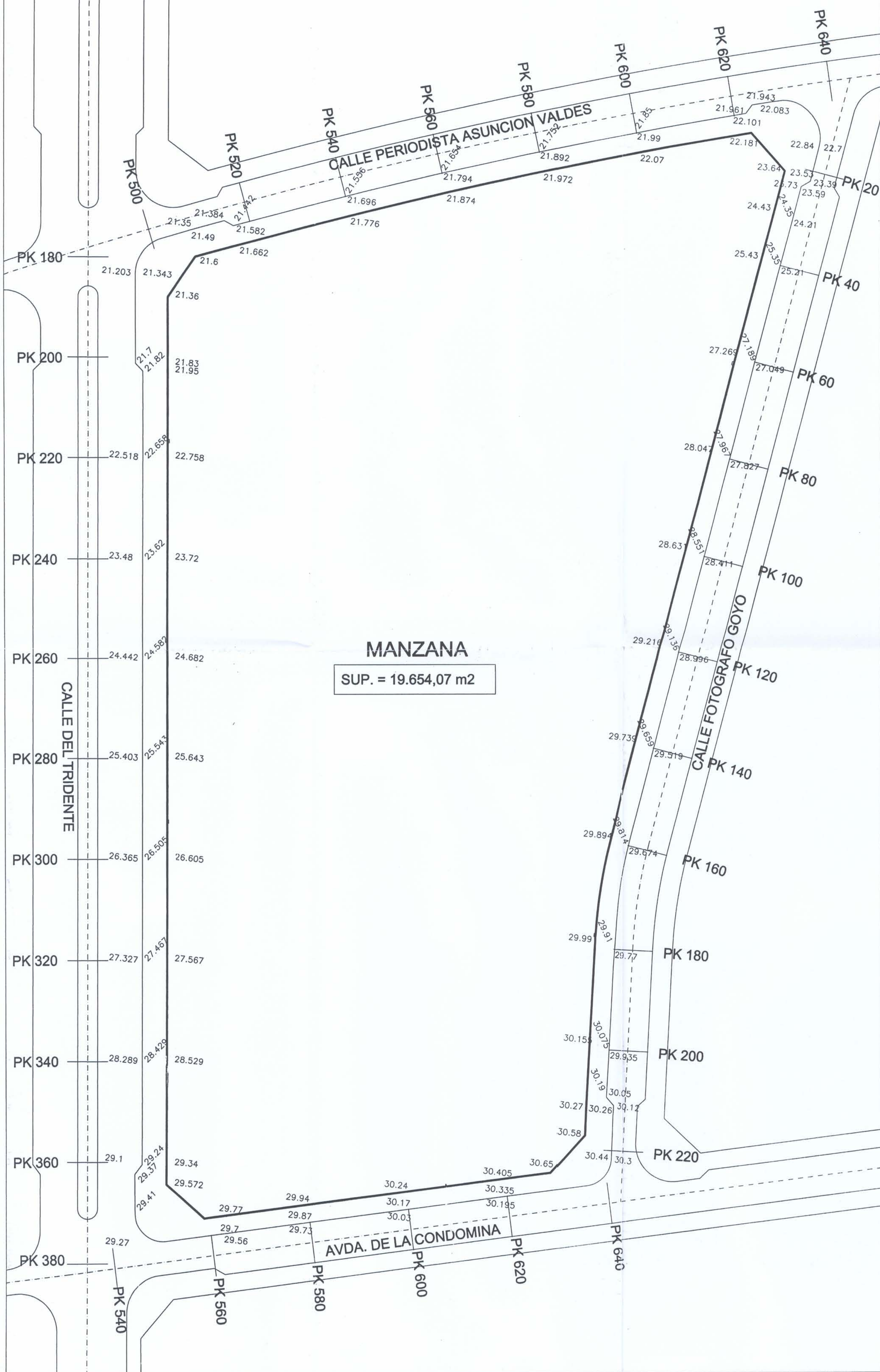


PLANO DE ESTADO ACTUAL : TOPOGRAFICO

PLANO PARCELARIO



Dictaminado favorablemente por la Comisión Permanente de Urbanismo en su sesión ordinaria del 21 de octubre de 2008.
El Secretario de la Comisión,

Gonzalo Canet Fortea.

Aprobado definitivamente por el Pleno en sesión ordinaria de 7 de noviembre de 2008.
El Secretario General del Pleno en funciones

Germán Pascual Ruiz-Valdepeñas



Propiedad :	VISTAHERMOsa CIUDAD, S.L. Y OTROS
Proyecto :	ESTUDIO DE DETALLE MANZANA TERCIARIA P.P.1.6 (ALICANTE)
Plano :	PLANO DE INFORMACION PLANO DE ESTADO ACTUAL : TOPOGRAFICO PLANO PARCELARIO
Plano :	ED 05 I
Referencia :	004043
Escala :	1 : 500
Fecha :	MAYO 2008
BORJA & GUILLEN ARQUITECTOS S.L. Avda. Doctor Gadea, 5 - Atico. 03003 ALICANTE Tf. 965 96 63 54 Fax 965 96 62 99 e-mail: borja-guillen@arrakis.es	
F. Ramon-Borja Badia L. Guillen Barona	